

-企画展-

みて👁️さわって👉

堺の  
やきもの👉

WATCH! TOUCH!  
SAKAI YAKIMONO



堺焼

はじめまして、  
堺生まれの  
やきものです。

湊焼



令和3年

10.16<sup>土</sup>

さかい利晶の杜  
企画展示室

11.14<sup>日</sup>

※休館日:10.19<sup>火</sup>

[時間] 9:00~18:00(最終入館17:30)

[観覧料] (大人)300円 (高校生)200円 (中学生以下)100円

※「千利休茶の湯館」「与謝野晶子記念館」の観覧券で企画展示室にもご入場いただけます。

新型コロナウイルス感染症拡大防止や天災等の影響により、会期及び時間に変更になる場合があります。

[特別協力] 小谷城郷土館、堺陶芸会、堺市博物館、堺市国際部

左:復興本湊焼《交趾写緑袖大亀香合》(堺市博物館蔵) / 右:堺陶芸会《とりさん》(個人蔵)

小谷城郷土館連携展示

特別展「堺の近代やきもの-湊焼-」

[会期] 10.1(金)~12.19(日) [休館日] 毎週月曜日

SAKAI  
RISHO  
NO  
MORI

さかい利晶の杜

Sakai Plaza of Rikyu and Akiko



ウェリントン  
陶芸家協会  
《黒い花瓶袋形》  
(個人蔵)

堺において、古くは弥生時代に大陸から技術が伝来し土器や須恵器が焼成されていました。その後も現代にいたるまで多くの窯が築かれて、さまざまなやきものがつくられました。今年で活動20周年を迎えた堺陶芸会は堺を拠点に、伝統的な陶芸やオブジェ作品、そして堺の土で作った抹茶碗「堺焼」を制作しています。「堺焼」は、堺の土で作った釉薬による堺楽茶碗に、今年新たな釉薬を使った堺伊羅保茶碗も加わりました。一方、堺出身の茶人、千利休によって大成された茶の湯(わび茶)では、茶碗や花入、香合、懐石道具など多くのやきものが使われています。



堺焼《御鯛茶盃昭和丁未御題魚形因て》  
(小谷城郷土館蔵)

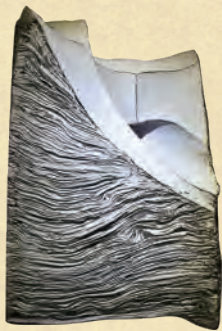


堺陶芸会 堺焼《堺黒楽茶碗》  
(個人蔵)

# みてさわって WATCH! TOUCH! SAKAI YAKIMONO 堺のやきもの



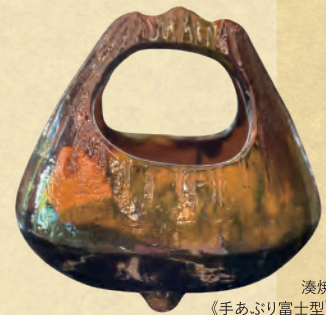
湊焼《海老形向付》  
(堺市博物館蔵)



堺陶芸会  
《白い岩》  
(個人蔵)

本展では、茶道具としても使われている湊焼や復興本湊焼などのやきものを茶事のながれに沿ってわかりやすく紹介する他、堺陶芸会による堺焼や創作作品の力作を展示いたします。また堺陶芸会が長年にわたり交流のある堺市姉妹都市ニュージーランド・ウェリントン陶芸家協会の会員の作品も展示いたします。

堺焼など一部の作品は実際に手にとり、ご鑑賞いただけます。みて、さわって、堺のやきものをぜひ身近に感じてみませんか？



湊焼  
《手あぶり富士型》  
(個人蔵)

## 関連ワークショップ&イベント

10月1日より申込開始、先着順。全てのイベントに事前のお申込みが必要です。参加者氏名(ふりがな)、電話番号を明記の上、さかい利晶の杜へお申込みください。

### 10.23(土)・11.7(日) 展示解説

展示室で作品を手に取りながら、展示のみどころや堺焼や湊焼の魅力についてお話しします。

【日時】10月23日(土)①11:00~②14:00~/11月7日(日)①11:00~②14:00~  
【定員】各回10名 [参加費] 無料(展示観覧券が必要です) (各回20分程度)

### 11.3(水・祝) わたしだけのティーパーティ!

お気に入りのお道具を選んで、オリジナルお茶会をコーディネートしよう!

【時間】①10:30~11:30 ②14:30~15:30(各回60分)  
【会場】茶室広間 [講師] 三好帆南(堺市博物館学芸員)  
【定員】各回6名 [対象] 小学3年生~中学3年生 [参加費] 300円

### おだしのヒミツ

#### お出汁と堺の老舗の味を教わる

ご家庭でも実践できるおいしいお出汁の極意を講義形式で学びます。

開催日など詳細は、さかい利晶の杜HPをご確認ください。

### 11.13(土)・14(日) さかい焼ってなんだろう。

企画展で展示する茶碗の一部を特別に茶室に展示します。

その中から気に入ったお茶碗を選び、特別鑑賞(有料)していただきます!  
(堺市内大学と協力)

詳細はさかい利晶の杜までお問い合わせください。

堺陶芸会の販売もあります!

各イベントの詳細はさかい利晶の杜HPをご確認ください。

次回企画展

令和3年11.20(土) - 令和4年1.23(日)

与謝野晶子×吉田初三郎

与謝野寛・晶子夫妻の旅ーパノラマ地図でたどる観光名所ー

SAKAI  
RISHO  
NO  
MORI

さかい利晶の杜

Sakai Plaza of Rikyu and Akiko

〒590-0958 大阪府堺市堺区宿院町西2丁1-1

TEL.072-260-4386 FAX.072-260-4725

MAIL.event@sakai-rishonomori.com

https://www.sakai-rishonomori.com

千利休茶の湯館

茶の湯体験施設

与謝野晶子記念館

観光案内展示室

さかい利晶の杜

検索

