



个人珍藏照片

与谢野晶子

与谢野晶子，在近代文学、古典现代语翻译、社会评论、教育等众多方面开辟了一个全新时代。从晶子的故乡堺出发，感知她的成就以及人生。

通过利休和晶子能够感受堺魅力的主题文化会馆

堺除了拥有以仁德天皇陵古坟为首的百舌鸟古坟群之外，还有渊源深厚的神社庙宇、充满历史韵味的街道、先人留下的遗迹以及各种传统产业等等，在漫长的历史长流中继承了不计其数的历史文化资源与重要的艺术遗产。感知千利休以及安土桃山时代（16世纪）的堺市，与谢野晶子和明治大正时代（19世纪末至20世纪初）的堺市，以体验“堺利晶之杜”为起始点，与历史文化之都的“堺”邂逅吧！

入馆须知

- 休馆日** ●千利休茶馆、与谢野晶子纪念馆、茶道体验设施
每月第3个星期二（若遇节假日则顺延一天闭馆）以及年末年初
●旅游观光展厅 年末年初
●停车场 年中无休
- 营业时间** ●千利休茶馆、与谢野晶子纪念馆、旅游观光展厅
上午9点-下午6点（最后入场时间 下午5点30分）
●茶道体验设施 上午10点-下午5点（最后入场时间 下午4点40分）
●停车场（24小时营业）
- 门票** ●票价·参观展览 300日元 ●立礼式点茶 800日元
（成人）●VR体验 1400日元（包含参观展览）
- 停车场** ●普通车辆 1小时 200日元（1天不超过1400日元）
*凭堺利晶之杜门票可享受优惠
●巴士 1天1000日元【需预约】
- 交通方式** ■阪堺线 从宿院站步行1分钟
■从南海高野线堺东站乘坐巴士约6分钟（宿院巴士站下车）
■从南海本线堺站步行约10分钟 乘坐巴士约3至5分钟（宿院巴士站下车）
■JR阪和线/南海高野线 从三国丘站转乘巴士约10分钟（宿院巴士站下车）
■阪神高速15号堺线 从堺高速出入口驾车约3分钟
■阪神高速4号湾岸线 从大滨高速出入口驾车约3分钟



咨询窗口

さかい利晶の杜 堺市立歴史文化にぎわいプラザ

堺利晶之杜 〒590-0958 堺市堺区宿院町西2丁-1-1
TEL. +81-72-260-4386 FAX. +81-72-260-4725
<https://www.sakai-rishonomori.com> さかい利晶の杜 搜索

简体中文



さかい利晶の杜

Sakai Plaza of Rikyu and Akiko



千利休

住吉祭礼图屏风（右侧为堺市部分）堺市博物馆藏品

介绍茶道（闲寂茶）的集大成者千利休以及茶道文化，向世界展示被称为“日本威尼斯”的中近世纪商业都市堺的繁荣与魅力。



全民体验茶道以及文艺的芬芳 堺市的历史与文化之杜

历史文化层面解读千利休和茶道

千利休茶道馆

该主题馆通过“千利休与堺”“千利休与茶道”“继千利休之后”三个展区，向您解读利休与堺之间千丝万缕的关联。简单易懂地介绍利休与堺的大街小巷以及与权倾天下之人之间的联系，解析利休是如何通过创新，成为茶道（闲寂茶）的集大成者。



利休和堺相关的人物

中近世纪的堺市，作为贸易、商业都市而繁荣发展，被称为会合众的富商群体在这里展开了地方自治。本馆从“贸易商和热衷茶道之人的城市”“权倾天下者的城市”这两个主题切入，介绍利休和堺相关的人物。

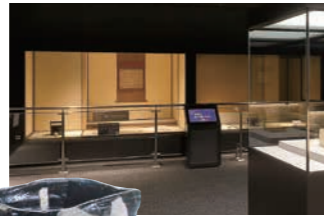


■ 堺待庵茶室

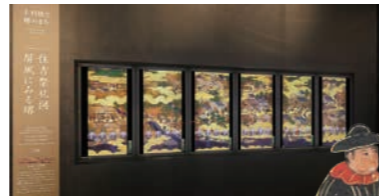
位于京都府大山崎町妙喜庵内的“待庵茶室”，是千利休所建的唯一一座现存茶室。堺利晶之杜，按照“待庵茶室”建造初始的原貌进行复原。入室需要预约。随着北野大茶汤的利休四帖半茶室的复原，您可体验身处茶室内的感受。

从住吉祭礼图屏风看堺市

这是唯一一幅也是最古老的，详细描绘了祭礼的队伍从住吉大社出发，浩浩荡荡向堺市前进的场景的屏风。触碰画面，将会有详细解说呈现。（只有日语解说）



展示堺环濠出土的陶瓷器以及茶具。（现由堺时文化财课保管）



队列中，可以看到西班牙、葡萄牙人扮相的堺的百姓。这是堺与世界接轨的象征。

茶室（壁龛）的设想

通过设想的对比来展示曾经位于堺今市町，模仿武野绍鸥的利休宅邸的茶室，以及度过晚年的京聚乐宅邸的茶室。



VR虚拟现实体验 最新型VR虚拟现实带来全新体验《堺的时光隧道》

戴上VR眼镜，3D影像就跃然呈现在眼前，从上空可以看到16世纪堺的街景。还可窥视或横向观察等多个角度了解人们的生活及街景。



进入茶室体验正宗茶道

茶道体验设施



茶道体验设施面向千利休故居，分为立礼茶席（南海庵）以及正宗的茶室（西江轩、风露轩、得知轩）。既适合想轻松体验茶艺世界的你，又适合想感受正宗煮茶工艺的你。请务必来到茶道的世界亲身感受。

茶室的点茶体验（需预约）

根据茶道的三千家的指导，通过膝行、正坐、壁龛的鉴赏、品尝点心及喝茶的基本礼仪等来体验茶道手法，您也可以亲自感受点茶手法。即使是初学者也可以在正宗的茶室中享受点茶乐趣。



* 各种体验活动都附赠堺的日式糕点

立礼式点茶（需预约）

立礼茶席可以由表千家、里千家、武者小路千家点茶，坐在椅子上品尝抹茶和点心。一个人也可以轻松享受。



2F



晶子的装帧

晶子的书籍，大多是装帧精美、色彩丰富的作品，具有很高的艺术价值。正是因为丈夫宽有“必须是流芳百世的作品”的想法，我们才能一睹这些出自名家之手的精美装帧。

展示与谢野晶子的代表作《乱发》



感触与谢野晶子笔下的世界与人生

与谢野晶子纪念馆

本馆将为您介绍与谢野晶子所出版以《乱发》为开端的众多诗歌集，及《源氏物语》的现代语翻译、针对社会问题以及教育问题的社评活动。以及在明治、大正、昭和（19世纪末至20世纪初）的动荡岁月里，敢于向新世界不断挑战的晶子的英姿。

与宽一同携手走过的人生轨迹

晶子成为12个孩子的母亲，直到丈夫宽去世的34年间，夫妻二人始终长厢厮守。宽与晶子夫妻二人亦师亦友，惺惺相惜。至死不渝的爱情和相互尊重信赖的纽带将他们紧紧连在一起。



展示晶子生前爱用之物，可以真切感受到当年温暖的生活气息。

度过少女时代的娘家

晶子的娘家“骏河屋”是因羊羹而闻名日式糕点商。第2层是装饰有硕大西洋时钟和洋风建筑。通过还原骏河屋的构造，介绍晶子的少女时代。



以插画的形式展示竹久梦二笔下少女时代的晶子。大阪府立中央图书馆国际儿童文学馆藏书。



■ 特别企划展厅

展厅配备了用来存放珍贵资料的密封箱。在这里，还可以展示国宝级的资料。本馆通过定期举办企划展览活动，向全世界展示利晶之杜的魅力。



堺的观光从这里开始

旅游观光展厅

这里介绍堺市悠久历史文化资源，同时也可在堺市游玩的各位提供本市周边丰富的旅游信息。通过灵活使用触摸屏以及平板电脑，可以向您方便直观地介绍堺市的观光信息和看点。（只有日语解说）



大型陶瓷地砖壁画，呈现出从幕末开始到明治时代（19世纪中期至20世纪初）的堺市的大街小巷，请您一探究竟。



用立体模型与独特的旁白介绍了昭和初期（1920年代末），作为堺中心的宿院（本设施所在地）周边的繁华。（只有日语解说）